

| | | | | | | | | | | | | |
|-------------------|--------------------------------|--------------------------------|----------------|--------------------------|----------------|--------------------------|------------------|----------|--------------|--------------------|--------------|---------------|
| PROJEKT / PROJECT | EYE BEACON PAVILLON, AMSTERDAM | EYE BEACON PAVILLON, AMSTERDAM | ORT / LOCATION | BLAUWBRUG, AMSTERDAM, NL | KUNDE / CLIENT | AMSTERDAM LIGHT FESTIVAL | AGENTUR / AGENCY | UNSTUDIO | INSTALLATION | INFORMATIONSCENTER | JAHRE / YEAR | DEZEMBER 2016 |
| | EYE BEACON PAVILLON, AMSTERDAM | EYE BEACON PAVILLON, AMSTERDAM | | BLAUWBRUG, AMSTERDAM, NL | | AMSTERDAM LIGHT FESTIVAL | | UNSTUDIO | | INFORMATIONSCENTER | | DEZEMBER 2016 |



photo@Janus van den Eijnden

BELEUCHTETER INFORMATIONSTAND

Der Amsterdamer Lichtfest-Info-Stand Pavillon dient sowohl als Anziehungspunkt als auch als Ticketing / Informationsstand für Besucher des Festivals. An der Westseite des „Blauwbrug“, direkt an der Amstel, fungiert der Pavillon als Verbindung zwischen dem „Aquarellkanalweg“ und dem Landweg „Illuminade“.

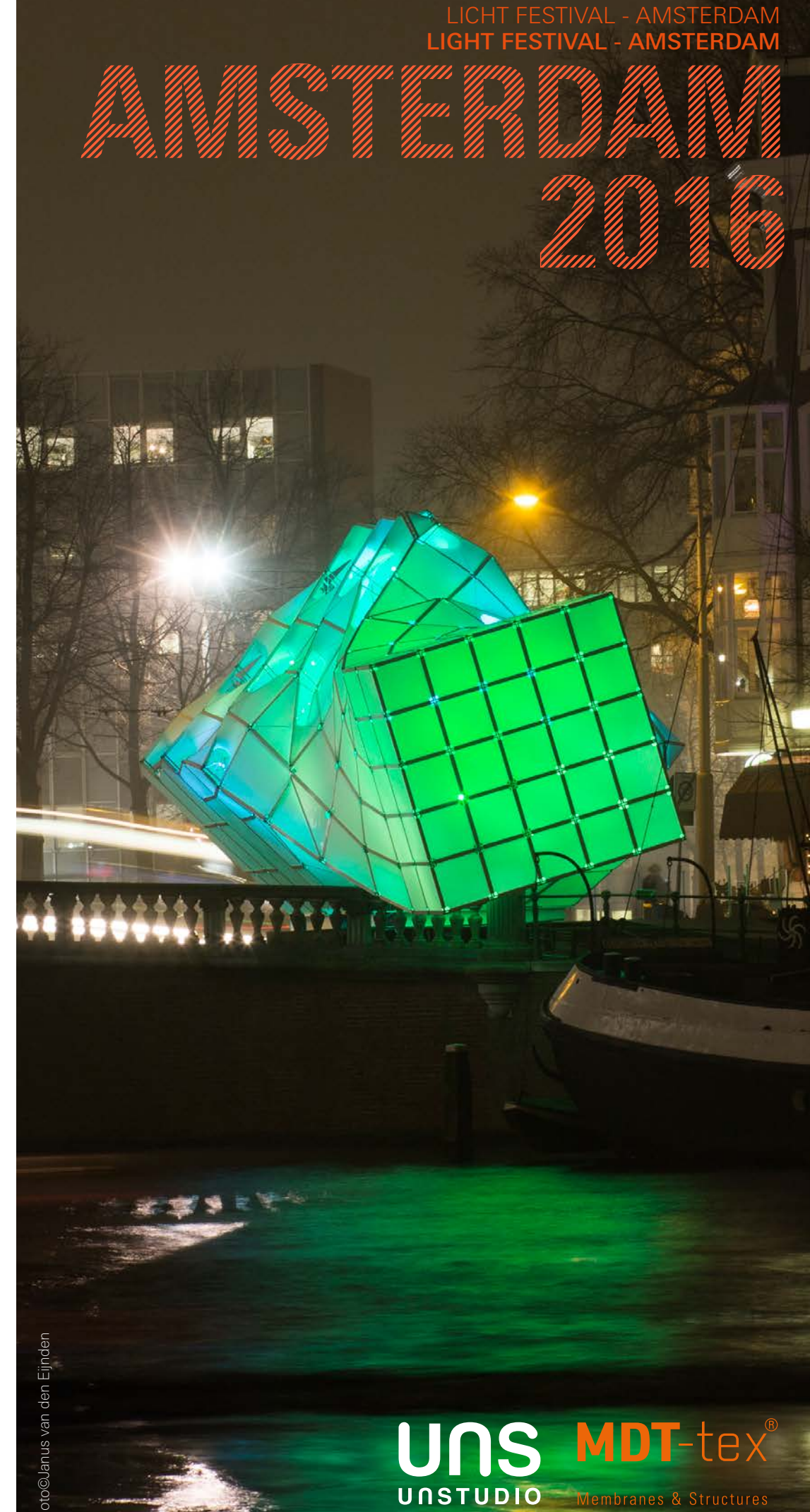
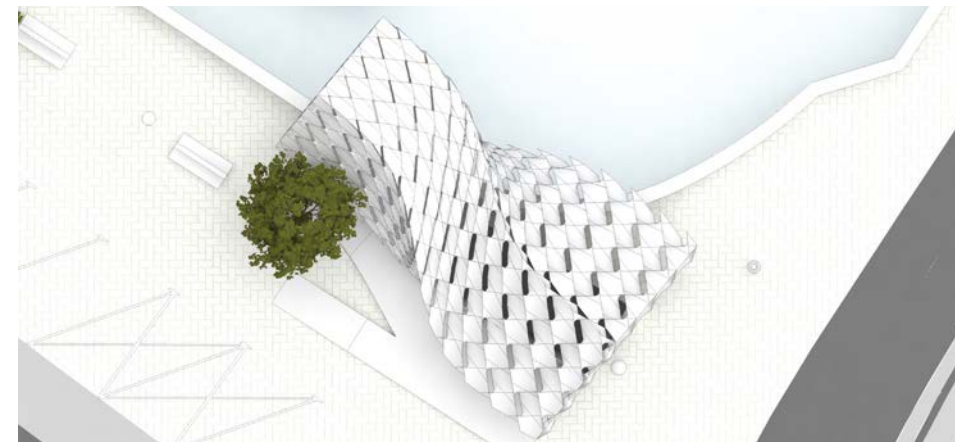
ILLUMINATED INFORMATION STAND

The Amsterdam Light Festival Info Booth Pavilion serves as both an attraction point and a ticketing/information booth for people visiting the festival. Located on the western side of the 'Blauwbrug', next to the river Amstel, the pavilion acts as a connection between the 'Watercolour' canal route and the 'Illuminade' land route.

TYP / GRÖSSEN TYPE / DIMENSIONS

EYE BEACON PAVILLON
 Höhe: 7,2 m
 Länge: 12,6 m
 Breite: 8 m
 Umschlagsfläche 230 m²
 Modulanzahl: 316
 Plattformfläche: 65 m²
 mit LED-Beleuchtung

EYE BEACON PAVILLON
 High: 7.2 m
 Length: 12.6 m
 Width: 8 m
 Envelope area: 230 m²
 Number of modules: 316
 Area of platform: 65 m²
 with LED-Lighting



photo@Janus van den Eijnden

LICHT FESTIVAL - AMSTERDAM
 LIGHT FESTIVAL - AMSTERDAM

AMSTERDAM 2016

AUSSERGEWÖHNLICHE FASSADE EXCEPTIONAL FACADE



photo©Janus van den Eijnden

01 *Module*
Modules



01

KOMPETENZEN EXPERTISE

DAS UNTERNEHMEN MDT.
MDT - THE COMPANY.

MDT gestaltet, fertigt und liefert weltweit besonders innovative und hochwertige Sonnenschutzsysteme, Membrankonstruktionen und maßgeschneiderte Produkte für textile Outdoor-Architektur.

Das Unternehmen führt den gesamten Fertigungsprozess in modernsten eigenen Werken an internationalen Standorten durch und garantiert so höchste Qualität für innovative Produkte bei absoluter Liefersicherheit.

MDT designs, manufactures, and supplies innovative, high-quality sun protection systems, membrane constructions, and custom-made products for outdoor textile architecture to customers all over the world.

The company carries out the entire production process in its own cutting-edge factories at international locations. This guarantees the highest quality for innovative products and ensures absolute supply security.

MDT GMBH
INDUSTRIESTRASSE 4
74736 HARDHEIM
GERMANY
TEL.: +49-6283-22 17-0
INFO.DE@MDT-TEX.COM

MDT AG
RHEINBLICKSTRASSE 6
8274 TÄGERWILEN
SWITZERLAND
TEL.: +41-71-666-8282
INFO.CH@MDT-TEX.COM

MDT INC.
971 WEST DOGWOOD TRAIL
30290 TYRONE, GA
USA
TEL.: +1-770-631-9074
INFO.US@MDT-TEX.COM

MDT BALTIC SIA
EZERMALAS IELA 6
1006 RIGA
LATVIA
TEL.: +371-6718-5464
INFO.LV@MDT-TEX.COM

WWW.MDT-TEX.COM

BEEINDRUCKENDES AMBIENTE

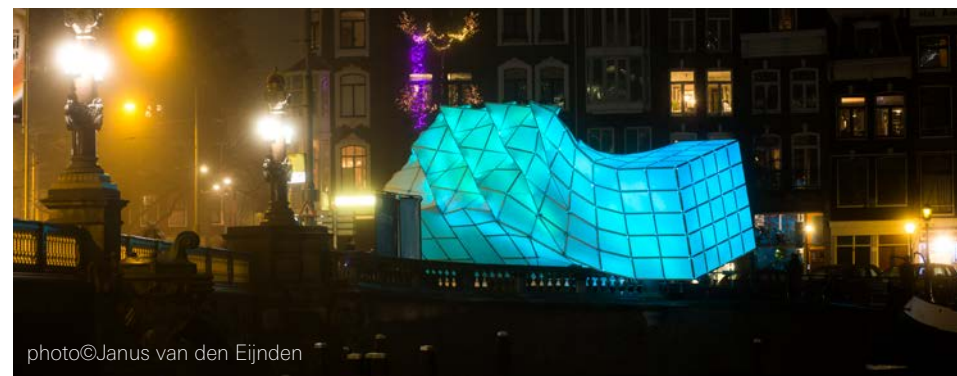
Für den Aufbau sind zwei Würfel durch Verdrehflächen miteinander verbunden. Die doppelt gekrümmte Fläche, die die beiden Würfelabschnitte verbindet, wird zwischen zwei gedrehten Linien unterschiedlicher Länge erzeugt. Dies führt zu Platten mit unebenen Abmessungen und erfordert daher eine parametrische Optimierung dieser Flächen, um eine effiziente Konstruktion, Fertigung und Installation zu gewährleisten.

Alle Flächen des Pavillons sind aus dehnbaren Textilmodulen aufgebaut, die zusammen ein Muster von Öffnungen schaffen und Einblicke im Innenraum vermitteln. Fokussierte LED-Projektionen stellen Gradientenfarbveränderungen an der Innenseite der Zugstruktur dar, was zu einer sich ständig verändernden Zusammensetzung von Licht und Farbe führt.

IMPRESSIVE AMBIENCE

For the structure, two cube forms are connected to one another by twisting surfaces. The double curved surface joining the two cube sections is created between two rotated lines of different lengths. This results in panels with uneven dimensions and therefore requires the parametric optimisation of these surfaces to ensure efficient design, fabrication and installation.

All surfaces of the pavilion are constructed from tensile textile modules that together create a pattern of openings and reveal glimpses of the interior. Focused LED projections present gradient color changes on the inside of the tensile structure, resulting in a constantly changing composition of light and colour.



photo©Janus van den Eijnden

KONSTRUKTIONSDetails. CONSTRUCTION DETAILS

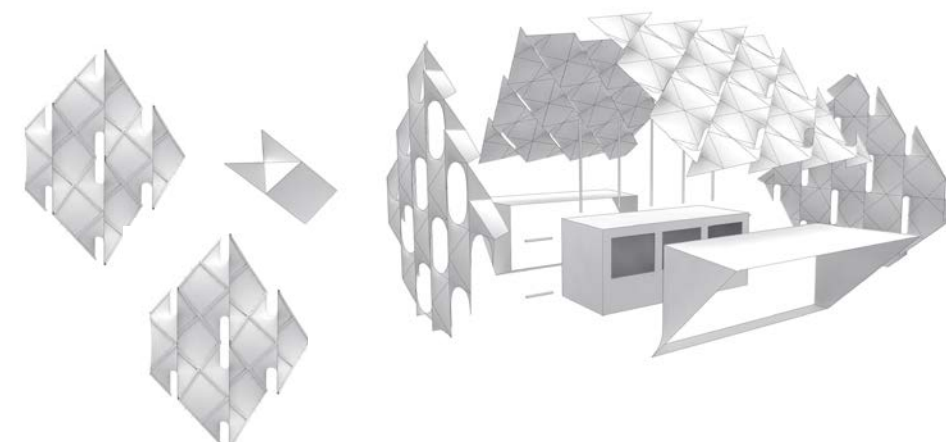
02 *Verbindungselemente - Fassadenteile.*
Connecting elements - Parts of facades.

03 *Einzelkomponenten.*
Single components.

02



03



KOMPETENZEN EXPERTISE

DAS UNTERNEHMEN UNSTUDIO.
UNSTUDIO - THE COMPANY.

1988 von Ben van Berkel und Caroline Bos gegründet, spezialisiert sich UNStudio auf die Schaffung wegweisender Architektur und Design auf allen Maßstäben, von Möbeln bis hin zu Stadtplanung. Der Name UNStudio steht für United Network Studio und verweist auf die Kooperation der Praxis.

UNITED NETWORK STUDIO

Founded in 1988 by Ben van Berkel and Caroline Bos, UNStudio specialize in creating groundbreaking architecture and design at all scales, from furniture to city-planning. The name, UNStudio, stands for United Network Studio referring to the collaborative nature of the practice.

STADHOUDERSKADE 113
1073 AX AMSTERDAM
THE NETHERLANDS
+31 20 570 20 40

WWW.UNSTUDIO.COM