

PROJEKT / PROJECT	AUTOMOBILROADSHOW MODERN SPIRITS MODERN SPIRITS AUTOMOBILE ROADSHOW	ORT / LOCATION	DEUTSCHE BOTSCHAFT, MADRID GERMAN EMBASSY, MADRID	KUNDE / CLIENT	BMW AG BMW AG	AGENTUR / AGENCY	EXPOLAB GMBH, MÜNCHEN EXPOLAB GMBH, MUNICH	INSTALLATION	EVENT / TEMPORÄR EVENT / TEMPORARY	JAHR / YEAR	JUNI 2009 JUNE 2009
-------------------	--	----------------	--	----------------	------------------	------------------	---	--------------	---------------------------------------	-------------	------------------------

MOMENTE DES GLÜCKS HAPPY MOMENTS



FLÄCHENENTWÄSSERUNG DURCH SCHIRME

Tulpenschirme eignen sich ideal zur Entwässerung großer Flächen. Ihre Masten sind doppelwandig konstruiert und leiten das Wasser durch die äußere Mastwandung unter den Konstruktionsboden hindurch in den Untergrund. Im Flächenverbund ist Regenschutz durch die überlappende Anordnung der Membranen gewährleistet. Obwohl im Hochsommer in Madrid nicht mit Regen zu rechnen ist, kam es am späten Abend jedoch dazu. So konnten sich die Tulpenschirme nicht nur als Schattenspendler, sondern auch als Regenschutz bewähren.

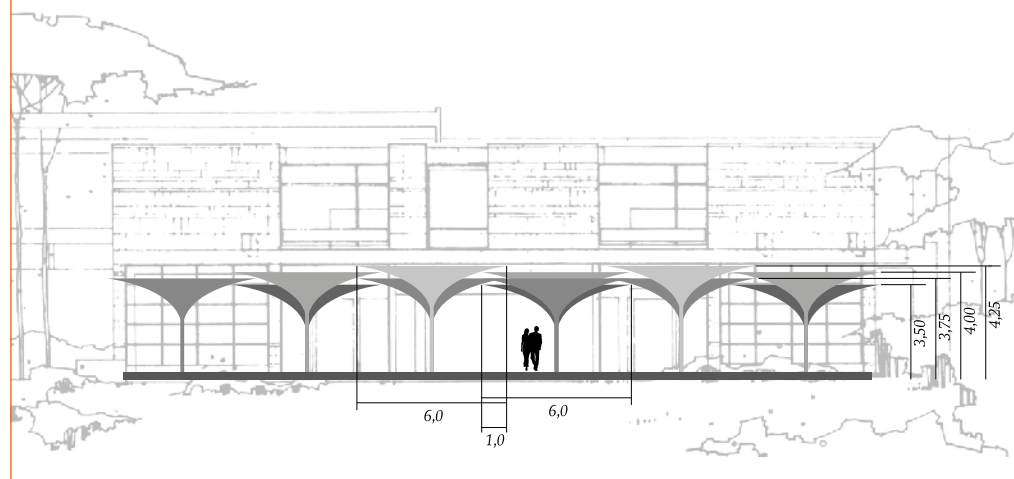
UMBRELLAS FOR AREA DRAINAGE.

Tulip umbrellas are ideally suited for draining large areas. Their poles feature a double-walled construction and channel water through the outer tube wall, under the construction floor, and underground. An overlapping membrane arrangement in the surface assembly guarantees moisture protection. And although rain generally isn't on the menu for Madrid at the height of summer, a light shower began falling that evening – meaning the tulip umbrellas not only provided shade, but protection from the rain, too.

TYP / GRÖSSEN TYPE / DIMENSIONS

19 Großschirme
Type E
L x B: 6 x 6 m
H: 3,50; 3,75; 4,00; 4,25 m
Gesamte Dachfläche: ca. 475 m²
Gewicht: 70-100 kg je Schirm, Größe und Höhe
Membran: MDT-tex® 200 Polyester
Transportvolumen: 2 LKW; (1 LKW = ca. 85 m³)

19 large umbrellas
Type E
L x W: 6 x 6 m
H: 3,50; 3,75; 4,00; 4,25 m
Total roof area: approx. 475 m²
Weight: 70-100 kg per umbrella, size, and height
Membrane: MDT-tex® 200 polyester
Transport volume: 2 trucks; (1 truck = approx 85 m³)



BMW ROADSHOW MADRID 2009

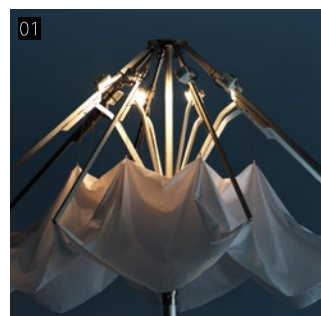


INNOVATION IN VOLLENDUNG INNOVATION IN PERFECTION



Nach umfangreichen Recherchen und Angeboten verschiedener Anbieter entschied sich die BMW AG für eine Landschaft aus 19 großformatigen Tulpenschirmen von MDT, die über der Eventplattform schwebten und sowohl die Gäste als auch die wertvollen Exponate vor Sonne und Regen schützten. Als Spezialist für hochwertige Eventausstattung lieferte MDT auch noch den passenden Boden, die Möblierung und die Innenbeleuchtung der Tulpenschirme und sorgte somit für eine äußerst stimmungsvolle Inszenierung.

Following extensive research and various bids from other companies, BMW AG decided in favor of a landscape made up of 19 expansive tulip umbrellas from MDT that hovered above the event platform, protecting both guests and the valuable exhibits from the sun and rain. As a specialist for high-end event equipment, MDT also supplied compatible flooring and furniture for an overall striking presentation.

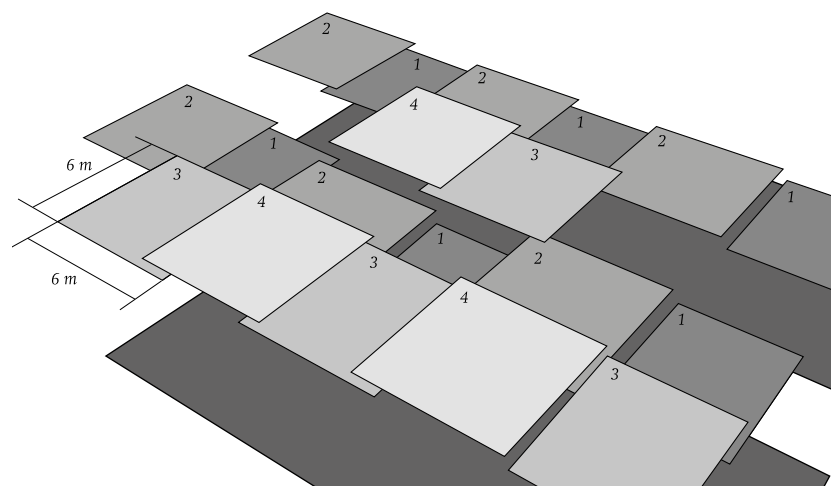


- 01 — Innenliegende Halogenbeleuchtung, an den Streben befestigt.
Internal halogen lighting attached to the struts.
- 02 — Wasserablauf durch äußeres Plexiglasrohr. Kurbel zum Öffnen und Schließen.
Water drainage through outer Plexiglas tube. Crank for opening and closing.

HÖHENGLIEDERUNG HEIGHT ARRANGEMENT

Die Höhengliederung und Überlappung der 19 Schirme erfolgt in eigener 3-D-CAD-Planung.
The height arrangement and overlapping of the 19 umbrellas was organized through in-house 3-D CAD planning.

- 1: 6x H 3,50 m
2: 6x H 3,75 m
3: 4x H 4,00 m
4: 3x H 4,25 m



KOMPETENZEN EXPERTISE

DAS UNTERNEHMEN MDT.
MDT - THE COMPANY.

MDT gestaltet, fertigt und liefert weltweit besonders innovative und hochwertige Sonnenschutzsysteme, Membrankonstruktionen und maßgeschneiderte Produkte für textile Outdoor-Architektur.

Das Unternehmen führt den gesamten Fertigungsprozess in modernsten eigenen Werken an internationalen Standorten durch und garantiert so höchste Qualität für innovative Produkte bei absoluter Liefersicherheit.

MDT designs, manufactures, and supplies innovative, high-quality sun protection systems, membrane constructions, and custom-made products for outdoor textile architecture to customers all over the world.

The company carries out the entire production process in its own cutting-edge factories at international locations. This guarantees the highest quality for innovative products and ensures absolute supply security.

MDT GMBH
INDUSTRIESTRASSE 4
74736 HARDHEIM
GERMANY
TEL.: +49-6283-2217-0
INFO.DE@MDT-TEX.COM

MDT AG
RHEINBLICKSTRASSE 6
8274 TÄGERWILEN
SWITZERLAND
TEL.: +41-71-666-8282
INFO.CH@MDT-TEX.COM

MDT INC.
971 WEST DOGWOOD TRAIL
30290 TYRONE, GA
USA
TEL.: +1-770-631-9074
INFO.US@MDT-TEX.COM

MDT BALTIC SIA
EZERMALAS IELA 6
1006 RIGA
LATVIA
TEL.: +371-6718-5464
INFO.LV@MDT-TEX.COM

WWW.MDT-TEX.COM