

PROJEKT / PROJECT	AQUA LUNA BAR & RESTAURANT	ORT / LOCATION	ANDREJSALA, RIGA, LETTLAND	KUNDE / CLIENT	AQUA LUNA SIA	AGENTUR / AGENCY	OPEN AD ARCHITECTURE	INSTALLATION	TEXTILES DACH 8 X 20 M	JAHR / YEAR	JUNI 2013
	AQUA LUNA BAR & RESTAURANT		ANDREJSALA, RIGA, LATVIA		AQUA LUNA SIA		OPEN AD ARCHITECTURE		TEXTILE ROOFING 8 X 20 M		JUNE 2013



SEGEL ÜBER DEM MEER

Aqua Luna bietet, wie der Nachbar Koya auch, feines Essen an der postindustriellen Kaianlage. Man kann von dort aus über die Docks auf den Fluss Daugava blicken. Der Fokus liegt klar auf dem Außenbereich und dem Flussdelta. Man behauptet, dass der Stil, das Design, der Name und sogar das Menü auf dessen direkte Umgebung aufbauen. Unter diesen Umständen hat es absolut Sinn gemacht, MDT-tex damit zu beauftragen, eine speziell entwickelte Überdachung für den Essensbereich der Außenterrasse zu produzieren. Die Schwierigkeit lag hierbei in der 8 m x 20 m großen Fläche, die es zu überdachen galt. Das entwickelte Dach gleicht dem eines Segels auf einer Yacht und wurde so installiert, dass man trotzdem noch den kompletten Ausblick genießen kann. Aufgrund der Beschaffenheit der installierten Anlage erscheint es nahezu schwerelos.

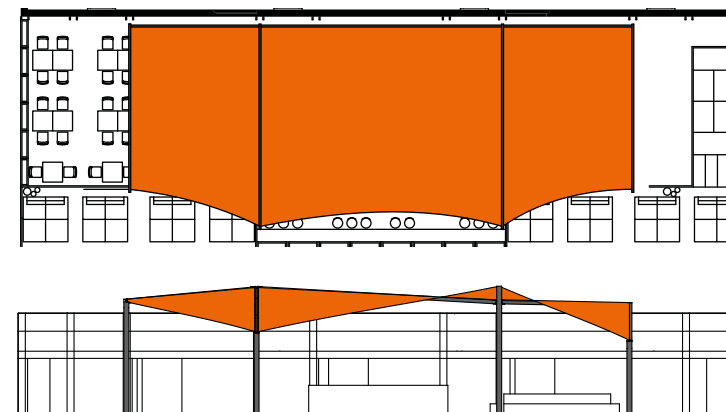
SAIL OVER SEA

Aqua Luna, introduces fine-dining to the post-industrial wharf area facing the delta of the Daugava river. The focus is truly toward the exterior and to the river delta. It might be said that the restaurant's style, design, name and even the menu are based on its maritime environment. Under these conditions it made perfect sense to ask MDT-tex to design a specialised cover for the restaurant's dining terrace that was expansive in depth, yet opened out to the view. The 8 m x 20 m cover sweeps upward like a sail on a yacht, yet is mounted at a height that offers fabulous views, while making the cover appear weightless.

TECHNISCHE INFORMATIONEN TECHNICAL OVERVIEW

Flächenüberdachung von 160 m²
Selbststehende Pfostenstruktur
Niedrig liegende, antiklastische
Oberflächenform

Permanent self supporting steel
construction
Area coverage 160 m²
Shallow anticlastic surface form
PVDF coated polyester pre-tensioned
membrane



AQUA LUNA BAR & RESTAURANT - LETTLAND
AQUA LUNA BAR & RESTAURANT - LATVIA

AQUA LUNA
2013



HARMONISCHES DESIGN HARMONIOUS DESIGN

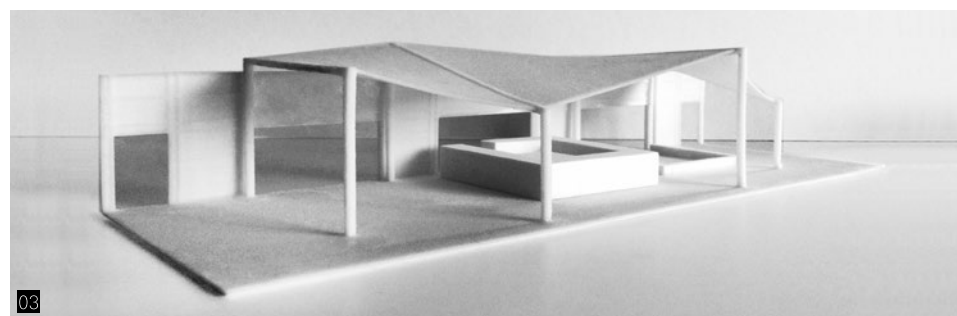


ENTWICKLUNG DES KONZEPTEES

MDT arbeitete mit den Architekten über einen sehr kurzen Zeitraum zusammen, ehe der Entwicklungs- sowie Umsetzungsvorgang abgeschlossen war. Eine Anzahl von Design-Entwicklungen führte zur Optimierung des Bezuges, um den architektonischen Anforderungen gerecht zu werden. Technische Anforderungen beinhalteten strukturelle Analysen für die spätere Anwendung von Grundierung, Stahlkonstruktion sowie Textil. Es wurde eine hochwertige, im Mattdruckverfahren gefertigte, architektonische Membran genutzt, die zu 100% wasserdicht ist und ein Gewicht von 630 g/m² aufweist. Sie beinhaltet Features wie eine selbstreinigende PVDF-Beschichtung mit verbesserter Bleich-Resistenz, UV-Inhibitoren in höchstem Grade, Desinfektionsmittel und Brandschutzhemmungen. Wir haben uns des weiteren für dieses Textil entschieden, da es sich perfekt an die komplexen geometrischen Anforderungen anpasst.

COORDINATED DESIGN

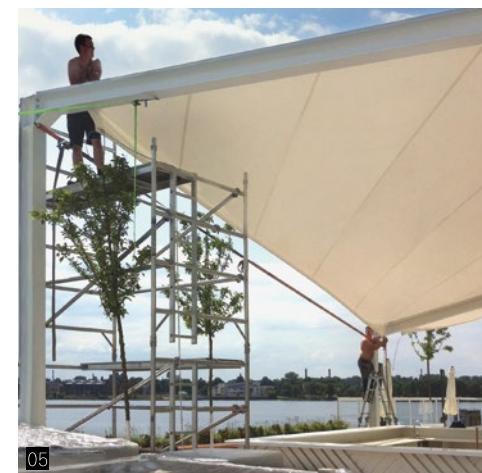
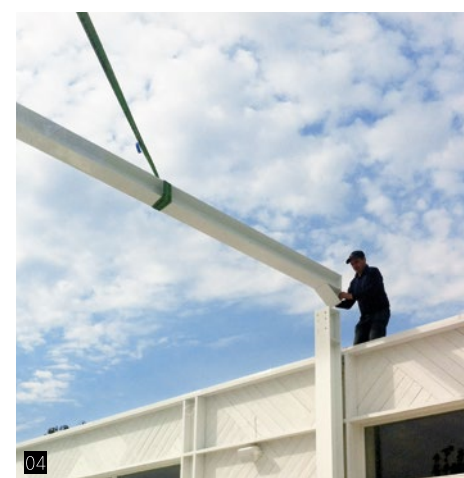
MDT worked closely with the architects over a very short development and implementation cycle. A number of design developments lead to the optimization of the cover to suit the architectural intentions, and as such, the cover not only performs but matches the architectural framing rhythms and programme of the space. Technical requirements included structural analysis for the late application of foundations, steel construction and textile. A High performance, matte finish architectural membrane was used, 100% waterproof with weight of 630 g/m² and included features such as self-cleaning PVDF coating with enhanced discolouration resistance, highest grade UV inhibitors, sanitizers and flame retardants, this sustainable textile was also chosen for its ability to adapt to complex shapes.



01_ Bei Dämmerung hinterlässt die beleuchtete 20 x 8 m große Membrankonstruktion einen imposanten Eindruck.
Front view showing the 20 x 8 m membrane structure during dusk.

02_ Terrassenansicht - Nachts werden die Lichtstrahlen zum Designeffekt und verleihen jedem Event eine atemberaubende Stimmung.
Particularly at night, light reflects off the membrane underside creating a magical atmosphere during events.

03_ 3D-Modelle, die in unserem Hause erstellt werden verleihen dem Kunden einen Eindruck von Größe und Dimensionen und werden dann zur Prototypenherstellung herangezogen.
3D printed model with rapid prototyping "in house" by our design team - offering the client a clear idea of proportions shape and dimensions prior to construction.



04_ Montage des Gestells - hier benötigte man das erfahrene MDT-Team, um die 3490 kg des Gestells zu montieren.
Assembly of the frame on site with MDT personnel - a well experienced team moving more than 3490 kg steel.

05_ Befestigung der Membran - im finalen Aufbau zeigt sich die perfekte Zusammenarbeit vom Designteam und Engineering.
Attachment of the membrane - the final stage of project realization - showing the impact of a coordinated design and engineering effort.

KOMPETENZEN EXPERTISE

DAS UNTERNEHMEN MDT.
MDT - THE COMPANY.

MDT gestaltet, fertigt und liefert weltweit besonders innovative und hochwertige Sonnenschutzsysteme, Membrankonstruktionen und maßgeschneiderte Produkte für textile Outdoor-Architektur.

Das Unternehmen führt den gesamten Fertigungsprozess in modernsten eigenen Werken an internationalen Standorten durch und garantiert so höchste Qualität für innovative Produkte bei absoluter Liefersicherheit.

MDT designs, manufactures, and supplies innovative, high-quality sun protection systems, membrane constructions, and custom-made products for outdoor textile architecture to customers all over the world.

The company carries out the entire production process in its own cutting-edge factories at international locations. This guarantees the highest quality for innovative products and ensures absolute supply security.

MDT GMBH
INDUSTRIESTRASSE 4
74736 HARDHEIM
GERMANY
TEL.: +49-6283-2217-0
INFO.DE@MDT-TEX.COM

MDT AG
RHEINBLICKSTRASSE 6
8274 TÄGERWILEN
SWITZERLAND
TEL.: +41-71-666-8282
INFO.CH@MDT-TEX.COM

MDT INC.
971 WEST DOGWOOD TRAIL
30290 TYRONE, GA
USA
TEL.: +1-770-631-9074
INFO.US@MDT-TEX.COM

MDT BALTIC SIA
EZERMALAS IELA 6
1006 RIGA
LATVIA
TEL.: +371-6718-5464
INFO.LV@MDT-TEX.COM

WWW.MDT-TEX.COM