

PROJEKT / PROJECT	CONRAD HOTEL DUBLIN	ORT / LOCATION	EARLSFORT TERRACE, DUBLIN 2, IRELAND	KUNDE / CLIENT	EARLSFORT CENTRE HOTEL PROPERTIES LTD	AGENTUR / AGENCY	MDT	INSTALLATION	PERMANENT INSTALLATION	JAHRE / YEAR	AUGUST 2012
	CONRAD HOTEL DUBLIN	EARLSFORT TERRACE, DUBLIN 2, IRELAND	EARLSFORT TERRACE, DUBLIN 2, IRELAND	EARLSFORT CENTRE HOTEL PROPERTIES LTD	MDT	PERMANENT INSTALLATION	AUGUST 2012				

HOTELERWEITERUNG MIT DESIGN

HOTEL EXTENSION WITH DESIGN



GENUSS UNTER FREIEM HIMMEL

Das Hotel liegt im Herzen der schönen historischen Hauptstadt Irlands, zwischen gepflasterten Gassen und verwinkelten Gängen, sitzt das Conrad Dublin Hotel gegenüber den Gärten der St. Stephens Green und blickt auf den majestätischen National Concert Hall. Um unter freiem Himmel den Blick zu ermöglichen wurde eine Evenplattform mit Windschutz, Sonnen- bzw. Regenschutz aufgebaut. Die Ausstattung wurde an den Komfort des Hotels angepaßt - mit Lounge- und Design-Möbeln und einer dazu passenden Außenbar ausgestattet.

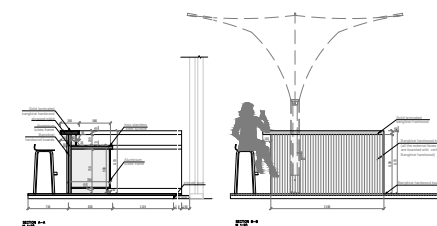
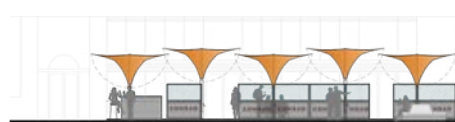
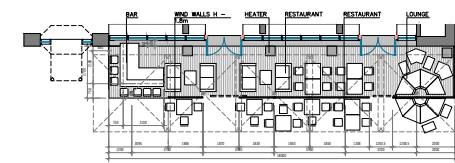
ENJOYMENT IN THE OPEN AIR

Located in the heart of Ireland's beautiful historic capital, amid cobbled streets and winding walkways, the Conrad Dublin sits opposite the gardens of St. Stephen's Green and overlooks the majestic National Concert Hall. To allow a view in the open air, an event platform with wind-, sun- and rainprotection has been constructed. The equipment has been adapted to the comfort of the hotel by furnishing it with lounge and design furniture as well as a matching outdoor bar.

TYP / GRÖSSEN TYPE / DIMENSIONS

5 Großschirme
Typ E, Tulpenschirme mit Überlappung
(verschiedene Mastlängen -> geschlossene Überdachung)
L x B: 4 x 4 m
Dauerhafte Installation
Gesamte Dachfläche: ca. 100 m²
Membran: 100% Polyesterwebgewebe mit beidseitiger PVC-Beschichtung, Fire Retardant ca. 260g/m², white, windsicher bis 60 km/h - beleuchtet.
Gestell aus Aluminium, 100 mm runder Mast, pulverbeschichtet weiß (RAL 9010)

5 large umbrellas
Type E, Tulip umbrella with overlap
(different mast length -> closed roof)
L x W: 4x4 m
Permanent installation
Total roof area: approx. 100 m²
Membrane: 100% polyester fabric with PVC coating on both sides, fire retardant about 260g/m², white, stormsafe up to 60 km/h - with lighting
Frame made of aluminum, 100 mm round pole, powder coated white (RAL 9010)



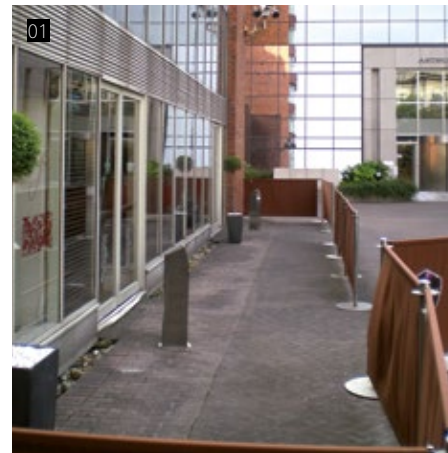
CONRAD HOTEL
EARLSFORT TERRACE
DUBLIN
2012



EINSATZ MODERNER TEXTILER ARCHITEKTUR USE OF MODERN TEXTILE ARCHITECTURE



01_ Vor dem Umbau
Before reconstruction



TEXTILE OUTDOOR-ARCHITEKTUR

Durch den Einsatz des Tulpenschirmes, bestehend aus einer brandhemmenden Membran und eines aus Aluminium gefertigten Gestells mit Beleuchtung, passt sich der „moderne“ Sonnen bzw. Regenschirm perfekt in die Umgebung des Earlsfort Terrace-Platzes ein. Der Schirm hat einen Mastdurchmesser von 100 mm, die Membran ist ein 100% Polyestergewebe mit einem Gewicht von 260 g/m², die Farbe des Bezuges ist weiß, welches eine faszinierende Atmosphäre schafft, wenn die Schirme von Umgebungslicht angestrahlt werden bzw. selber als Lampe fungieren. Für die Bequemlichkeit wurden Sofas, Loungeecken und beheizbare Sitze mit eingegliedert. Durch die Seitenwände werden die Gäste vor Wind geschützt. Diese können aber selbstverständlich umgeklappt werden, um eine freie Sicht zu bekommen. Um die Bodenunebenheiten auszugleichen ist unter die gesamte Fläche eine sogenannte Eventplattform installiert worden. Für die Bewirtung der Gäste ist eine kleine Bar integriert worden, die am Abend zum Verweilen einlädt.

TEXTILE OUTDOOR ARCHITECTURE

By the input of the tulip umbrella, consisting of a fire-retardant membrane as well as an aluminium frame with lighting, this 'modern' parasol perfectly matches to the environment of the Earlsfort-Terrace. This umbrella has a 100mm pole in diameter, the membrane is made out of 100% polyester fabric with a weight of 260 g/m²; white color of the cover creates a fascinating atmosphere when being lighted from the ambient light or act by themselves as a lamp. Furthermore sofas, lounges and heatable seats have been integrated for comfort. Additionally wind walls protect the guests of wind. In order to get a free view, those wind walls can be folded down. To compensate the irregularities of the ground, a so-called 'event-plattform' has been installed beneath the entire surface. For hospitality of the guests a small bar has been integrated, which invites you to dwell there in the evening.

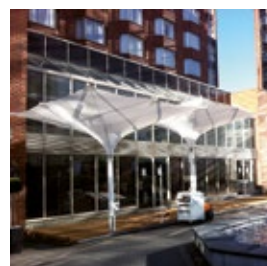
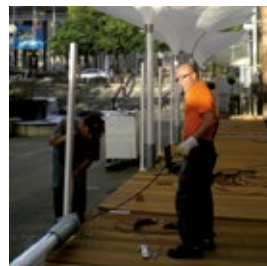
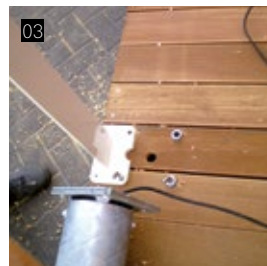
02_ Aufbau des Eventbodens
Constructoin of the platform

03_ Installation der Windschutzwindpfosten
Installation of windwalls pillars

04_ Montage des Verankerung
Insallation of the anchorings

05_ Insallation des Schirms
Insallation of the umbrella

05_ Insallation des Bar
Insallation of bar



KOMPETENZEN EXPERTISE

DAS UNTERNEHMEN MDT.
MDT - THE COMPANY.

MDT gestaltet, fertigt und liefert weltweit besonders innovative und hochwertige Sonnenschutzsysteme, Membrankonstruktionen und maßgeschneiderte Produkte für textile Outdoor-Architektur.

Das Unternehmen führt den gesamten Fertigungsprozess in modernsten eigenen Werken an internationalen Standorten durch und garantiert so höchste Qualität für innovative Produkte bei absoluter Liefersicherheit.

MDT designs, manufactures, and supplies innovative, high-quality sun protection systems, membrane constructions, and custom-made products for outdoor textile architecture to customers all over the world.

The company carries out the entire production process in its own cutting-edge factories at international locations. This guarantees the highest quality for innovative products and ensures absolute supply security.

MDT GMBH
INDUSTRIESTRASSE 4
74736 HARDHEIM
GERMANY
TEL.: +49-6283-22 17-0

MDT AG
RHEINBLICKSTRASSE 6
8274 TÄGERWILEN
SWITZERLAND
TEL.: +41-71-666-8282

MDT INC.
971 WEST DOGWOOD TRAIL
30290 TYRONE, GA
USA
TEL.: +1-770-631-9074

WWW.MDT-TEX.COM